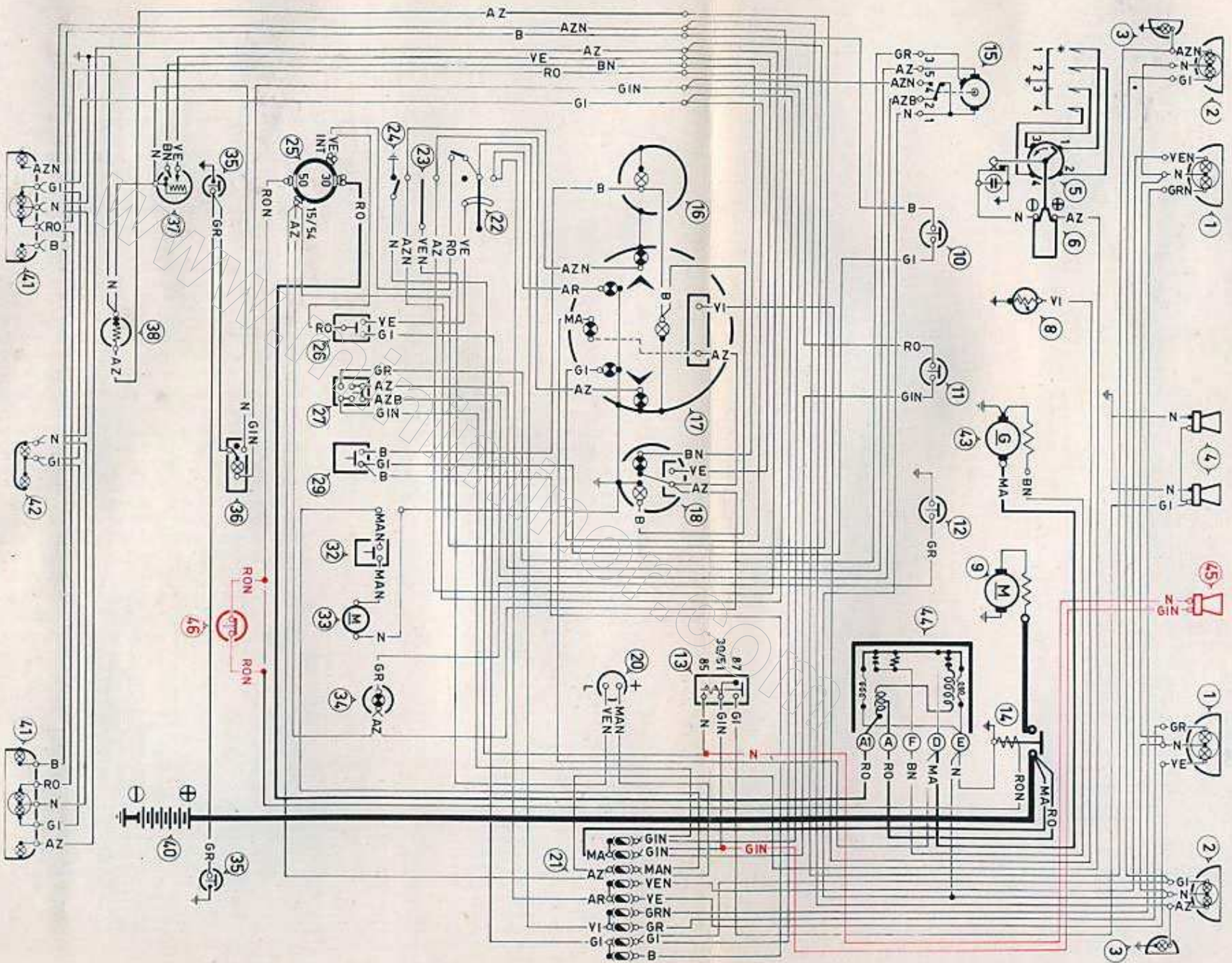


SCHEMA IMPIANTO ELETTRICO
Mini 1000 - Minimatic

Componenti

- 1 Proiettori
- 2 Fanali anteriori
- 3 Ripetitori laterali
- 4 Trombe (Mini 1000)
- 5 Distributore
- 6 Bobina A.T.
- 8 Termistore
- 9 Motorino avviamento
- 10 Interruttore R.M.
- 11 Interruttore luci arresto
- 12 Interruttore spia freno a mano
- 13 Relé trombe (Mini 1000)
- 14 Relé avviamento
- 15 Motorino tergicristallo due velocità
- 16 Manometro olio
- 17 Tachimetro - Termometro acqua - Spie: direzione - generatore - fari - posizione
- 18 Indicatore livello carburante e riserva
- 20 Relé intermittenza
- 21 Portafusibili
- 22 Devioluci
- 23 Commutatore luci direzione
- 24 Pulsante avvisatori acustici
- 25 Interruttore accensione e avviamento
- 26 Interruttore luci esterne
- 27 Commutatore tergicristallo
- 29 Interruttore luci quadro
- 32 Interruttore elettroventilatore
- 33 Motorino elettroventilatore
- 34 Spia freno a mano
- 35 Interruttori porte
- 36 Plafoniera
- 37 Comando livello carburante e riserva
- 38 Pompa elettrica alimentazione
- 40 Batteria
- 41 Fanali posteriori
- 42 Fanale targa
- 43 Dinamo
- 44 Regolatore
- 45 Avvisatore acustico (Minimatic)
- 46 Interruttore consenso avviamento (Minimatic)



CODICE COLORE CAVI			
AZ	Azzurro	MA	Marrone
B	Bianco	N	Nero
AR	Arancione	RO	Rosso
GI	Giallo	VE	Verde
GR	Grigio	VI	Viola