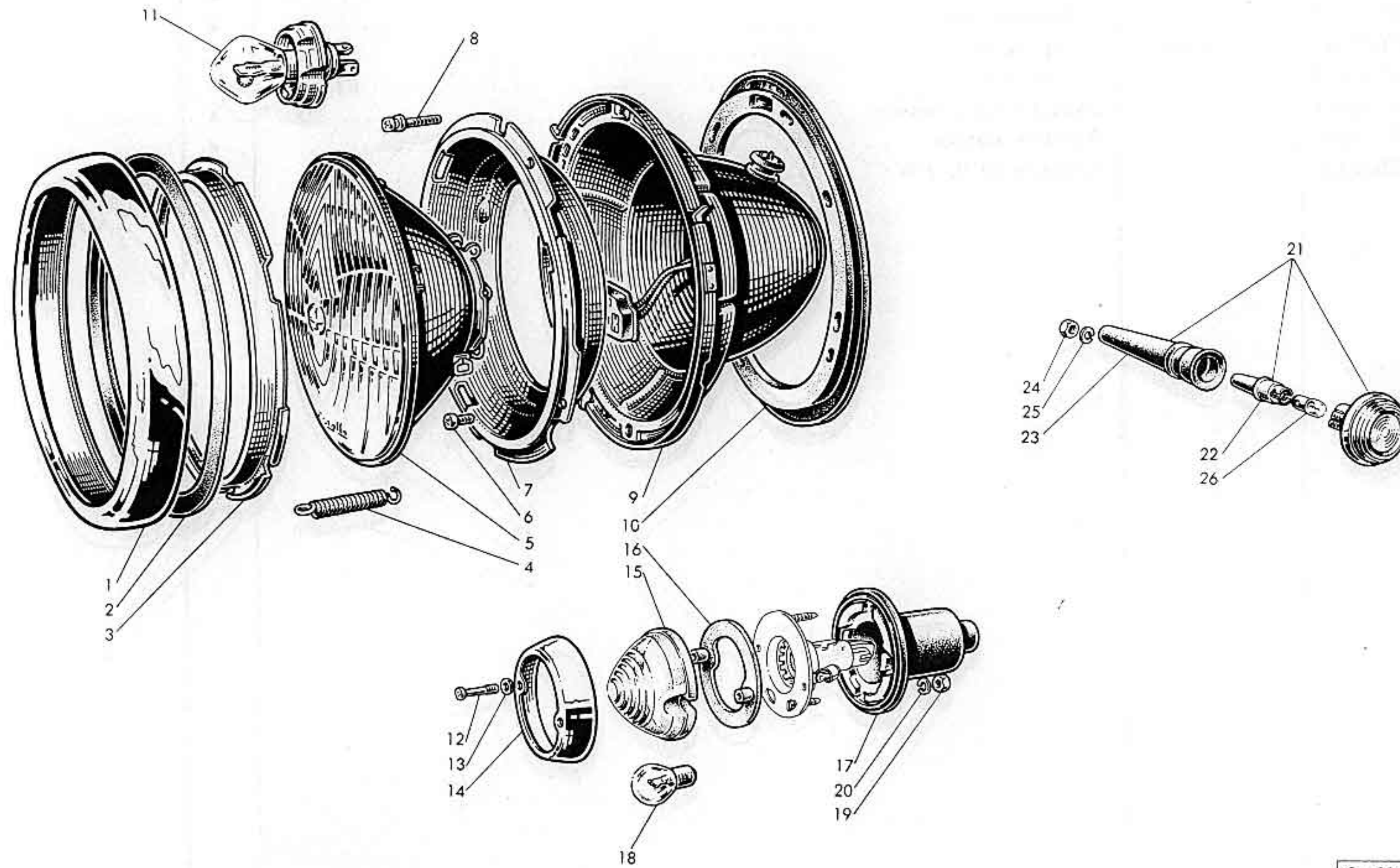




FANALE ANTERIORE E DI POSIZIONE

Tav. AG



G - 38 - 030



FANALE ANTERIORE E DI POSIZIONE

Tav. AG

N. figura	Matricola Italiana	Matricola Carello	Denominazione	Quantità	Aggiornamenti
AG-	00008175	07668000	Proiettore completo	2
	36311142	—	Proiettore completo	2
AG1	00008180	07558012	- Cornice esterna	2
	36311361	—	- Cornice esterna	2
AG2	00008014	00522512	- Guarnizione riparo acqua	2
	36311363	—	- Guarnizione riparo acqua	2
AG3	00008016	00522017	- Cornice per gruppo ottico	2
	36311360	—	- Cornice per gruppo ottico	2
AG4	00008017	00520601	- Molla ritegno gruppo ottico	2
	36311359	—	- Molla ritegno gruppo ottico	2
AG5	00008177	07487816	- Gruppo ottico	2
	36311143	—	- Gruppo ottico	2
AG6	80600310	—	- Vite fissaggio gruppo ottico	6
	80658181	—	- Vite fissaggio gruppo ottico	6
AG7	00008004	00525823	- Anello completo di viti e molle	1
	36311144	—	- Anello completo di viti e molle	1
AG8	00008019	00522430	- Vite di regolazione	4
	36311362	—	- Vite di regolazione	4
AG9	—	—	- Corpo (Non si fornisce come ricambio)	—
AG10	00008176	00524505	- Guarnizione appoggio proiettore	2
	36311364	—	- Guarnizione appoggio proiettore	2
AG11	87684540	—	Lampada biluce 12 V. 45/40 W.	2
AG-	00008190	11200000	Fanale anteriore di posizione e direzione	2
	38311111	—	Fanale anteriore di posizione e direzione	2
AG12	00008191	11654434	- Vite fissaggio lente	4
	38311333	—	- Vite fissaggio lente	4
AG13	00008086	00521799	- Rondella per vite	4
	32311335	—	- Rondella per vite	4
AG14	00008192	11380212	- Cornice esterna	2
	38311316	—	- Cornice esterna	2
AG15	00008193	11380706	- Lente	2
	38311317	—	- Lente	2
AG16	00008194	11380503	- Guarnizione per lente	2
	38311332	—	- Guarnizione per lente	2
AG17	00008195	11200505	- Guarnizione appoggio lente	2
	38311319	—	- Guarnizione appoggio lente	2
AG18	87580520	—	Lampada biluce 12 V. 5/20 W.	1



FANALE ANTERIORE E DI POSIZIONE

seguito Tav. AG

N. figura	Matricola Italiana	Matricola Carello	Denominazione	Quantità	Aggiornamenti
AG19	82058007	—	Dado fissaggio fanali	4
AG20	73170043	—	Rondella elastica	4
AG21	{ 00008196	17200000	Fanale laterale di direzione	2
	{ 38311112	—	Fanale laterale di direzione	2
AG22	{ 00008136	17480846	— Portalampada	2
	{ 34311117	—	— Portalampada	2
AG23	{ 00008152	17470509	— Cappuccio	2
	{ 34311313	—	— Cappuccio	2
AG24	83058007	—	Dado fissaggio fanalini	4
AG25	73170043	—	Rondella elastica	4
AG26	87520300	—	Lampada 12 V. 3 W.	1